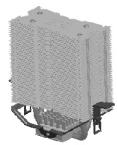
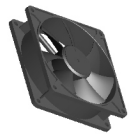


散热器安装说明：

产品组件



散热器
(以实物为准)



风扇



风扇插销*8



LGA775 支架

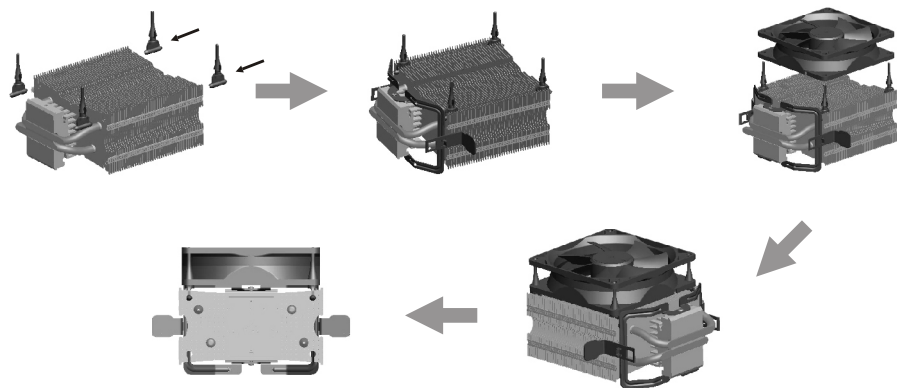


支架插销



导热膏

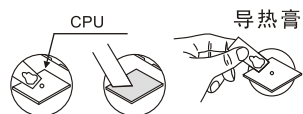
安装风扇(可配双风扇，两个风扇的安装方式一样)



AMD 754/939/940/ AM2 安装步骤

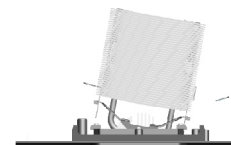
第一步：

将导热膏均匀涂抹在CPU上，
是其他散热器的两倍左右。



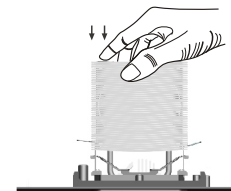
第二步：

将散热器挂住任意一边的支架挂钩。



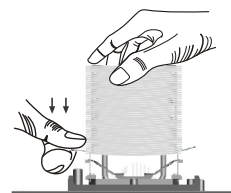
第三步：

一只手将散热器压平。



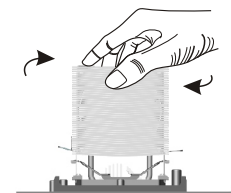
第四步：

同时另一只手将扣条用力下压，
并挂住支架另一边的挂钩。

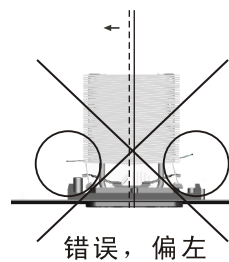


第五步：

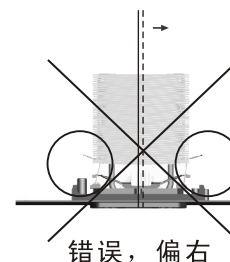
左右移动，检查散热器是否安装正确。



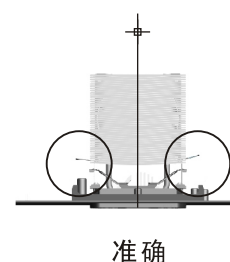
示范：



错误，偏左



错误，偏右

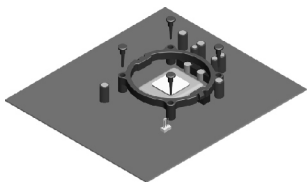


准确

Intel LGA 775 安装步骤

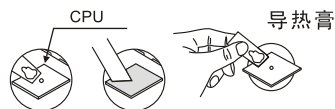
第一步：

将775支架安装在主板上，
插入4个插销。



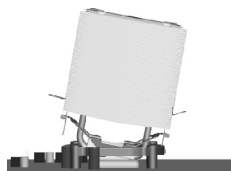
第二步：

将导热膏均匀涂抹在CPU上，
是其他散热器的两倍左右。



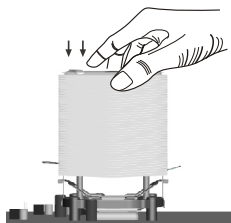
第三步：

将散热器挂住任意一边的支架挂钩。



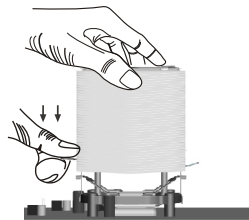
第四步：

一只手将散热器压平。



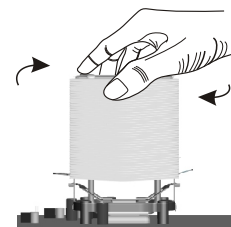
第五步：

同时另一只手将扣条用力下压，
并挂住支架另一边的挂钩。

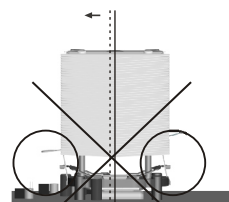


第六步：

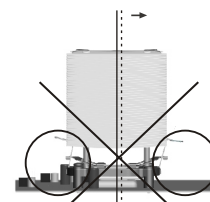
左右移动，检查散热器是否安装正确。



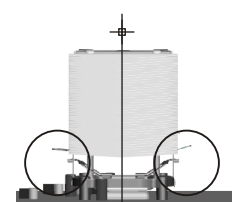
示范：



错误，偏左



错误，偏右



准确

质 保 条 款

- 本公司生产的电脑散热器。凭产品购买单据，客户可以在购买产品的经销商处享受质保服务。此单据为质保服务的唯一凭证，请用户妥善保管。产品质保期以客户购买之日起，三年品质保证，一月内实行包换。未注明购买日者，以出厂日期为准。
- 返修：请先填写好产品批号，再将返修产品（连安装说明）按出厂原包装形式装好，最大限度保护好货物，以防损坏，否则将会增加您的维修费用。
- 以下情况不在保修范围之内：
 - 1) 因天灾，遇不可抗力外力，或人为之不慎而造成损害者。
 - 2) 自行拆装、任意变更规格或非本公司原厂配件所引起的故障与损坏。
 - 3) 本公司识别标签撕毁、编号条码毁坏或无法辨识。
 - 4) 没有喷涂的生产日期和生产序列号的产品。
 - 5) 其它因用户不正常使用而导致的损害。



特别声明

购买前请检查产品底部有无批号，
若无，即属假冒，本公司对此类产品
不予质保。

● 本规定最终解释权归深圳市超频电子有限公司所拥有。

产品批号：_____