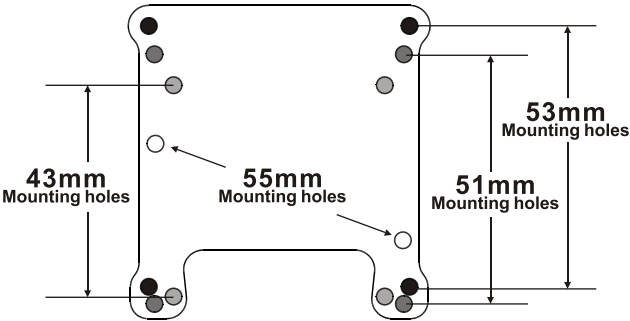


安 装 说 明

显卡孔位图



■ 43mm 孔位

ATI Radeon HD 48** Series
ATI Radeon HD 46** Series
ATI Radeon 38** Series
ATI Radeon 36** Series
(全部需加装风扇)

■ 53mm 孔位

ATI Radeon 2400 Series
ATI Radeon 2600 Series
NVIDIA Geforce 7800 GT/GTX series
NVIDIA Geforce 7900 GTX series
NVIDIA Geforce 8600 series
NVIDIA Geforce 8800 series
NVIDIA Geforce 9600 series
NVIDIA Geforce 9800 series
(全部需加装风扇)

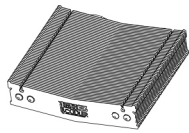
■ 55mm 孔位

ATI X1600 系列
ATI X1300 系列
ATI Radeon 9*** 系列 (9550/9600除外)
(需加装风扇)
ATI Radeon X*** 系列
(需加装风扇)

■ 51mm 孔位

NVIDIA GTX280
NVIDIA GTX260
(全部需加装风扇)

显卡配件图



散热器
(以实物为准)



风扇 (选配)



软销钉*4

螺母 *4



黑色垫片 *5

红色垫片 *5



长螺杆 *5
NVIDIA GTX280
NVIDIA GTX260



短螺杆 *5



显存
散热片 *16

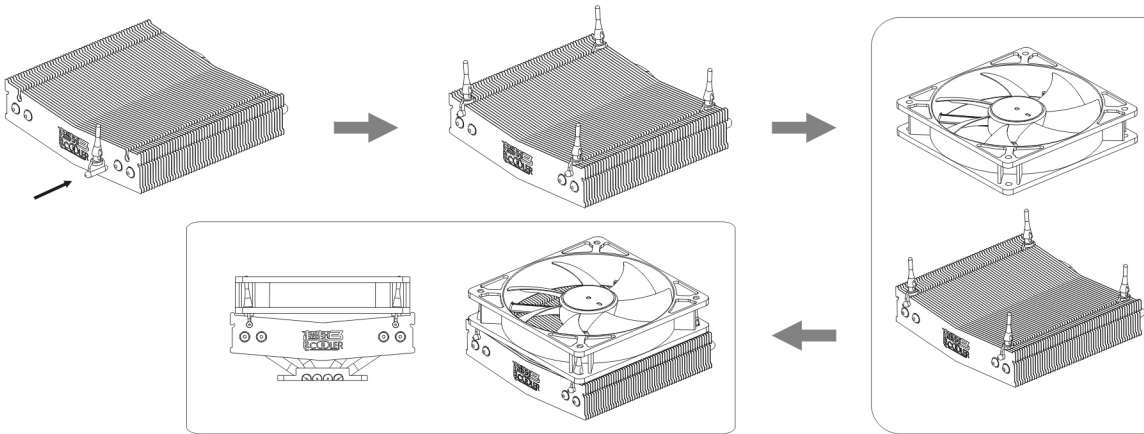


导热膏

安装风扇



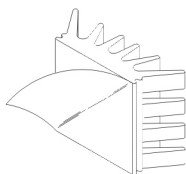
若您的散热器配备调速器，安装如下



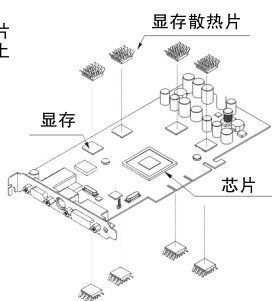
安装显存散热片



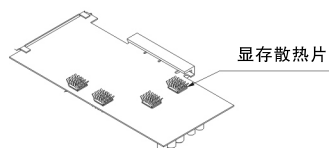
1. 撕掉显存散热片
底部贴纸



2. 如图把散热片
安装到显存上



3. 检查另一边是否安装好



安装散热器

